



យើងបានបញ្ចប់ការវាយតម្លៃ ការប្រើប្រាស់ទឹក ជាមួយអ្នកជិតខាងរបស់អ្នក...

ប្រសិនបើផ្ទះរបស់អ្នកមានប្រព័ន្ធប្រោះទឹក(បាញ់ទឹក)ក្រោមដីដែលប្រើប្រាស់ទឹក HCT សូមរកមើលព័ត៌មានបន្ថែមដែលនឹងមកដល់។

សូមពិនិត្យមើលនៅក្នុងខិត្តប័ណ្ណ សម្រាប់ព័ត៌មានបន្ថែមពីវិធី . . . រក្សាទឹកញាំឲ្យមានសុវត្ថភាព។

ដើម្បីការពារទឹកញាំរបស់អ្នក យើងបានបញ្ចូល ឧបករណ៍ក្បាលរ៉ានដែលមាន ក្បាល2។



ការដំឡើងឧបករណ៍ក្បាលរ៉ានទាំងនេះ នឹងធ្វើឱ្យផ្ទះរបស់អ្នកអនុលោមតាមកម្មវិធី Holland Township Residential Cross Connection Program។

សូមតម្លឹងឲ្យបានឆាប់ៗ

របៀបត្រៀមសម្រាប់អ្នករងារ

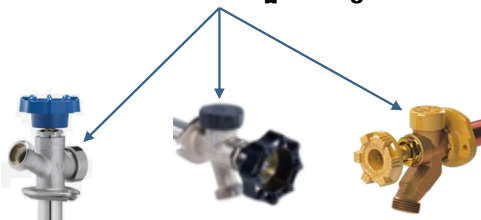
ប្រសិនបើអ្នកមិនមានឧបករណ៍ក្បាលរ៉ានស្វ័យប្រវត្តិនៅក្បាលរ៉ានប៊ែនទេ វានឹងតម្រូវឲ្យអ្នកបង្ហូរទឹកពីឧបករណ៍ក្បាលរ៉ាននេះដោយ៖

1. បិទទឹកនៅក្នុងផ្ទះរបស់អ្នក
2. ដកទុយោចេញពីក្បាលរ៉ានប៊ែន
3. ទាញបំណែកផ្លាស្ទិកនៅកណ្តាលចេញទៅម្ខាង ដើម្បីឲ្យទឹកហូរចេញ។



ឧបករណ៍ក្បាលរ៉ានមិន បង្ហូរទឹកចេញដោយ ស្វ័យប្រវត្តិទេ

ឧបករណ៍ដែលមានក្បាលរ៉ានស្រាប់



ឧបករណ៍ប្រភេទនេះ មិនចាំបាច់មានខ្នោះភ្ជាប់នឹងទុយោទេ

ថតស្តេន សម្រាប់ ជម្រើស ភាសា ផ្សេងៗទៀត



ប្រសិនបើអ្នកមាន...

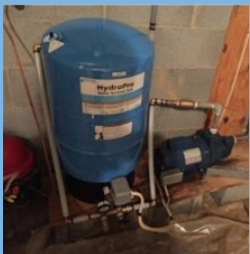
ប្រព័ន្ធទឹកស្រោចស្រពស្មៅ

ឧបករណ៍ក្បាលវ៉ានដែលអាចតេស្តសម្ពាធបាន (PVB) ត្រូវតែតំឡើងនៅខាងក្រៅផ្ទះ ដូចបង្ហាញ។



អណ្តូងទឹកដែលមានស្រាប់

ដើម្បីជៀសវាងការបំពុលប្រព័ន្ធទឹកសាធារណៈ អណ្តូងទឹកមិនអាចភ្ជាប់ទៅប្រព័ន្ធលូតែមួយ ជាមួយនឹងទឹកក្រុងរបស់អ្នកបានទេ។



និយមន័យ

ទឹកអាចញ៉ាំបាន – ទឹកមានសុវត្ថិភាពសម្រាប់ញ៉ាំ គ្មានជាតិពុល។

សម្ពាធទឹកខាងក្រោយ – កើតឡើងនៅពេលដែល សម្ពាធទឹកនៅក្នុងផ្ទះឡើងខ្ពស់ជាងប្រព័ន្ធទឹកមេ។

ទឹកហូរព្រាស់ – កើតឡើងនៅពេលដែល សម្ពាធទឹកធ្លាក់ធ្លុងធ្លាក់ចុះ ហើយទឹកត្រូវបានបូមចេញពីផ្ទះ ត្រឡប់ទៅក្នុងទឹកមេវិញ។



តើខ្ញុំអាចរក្សាទឹកទុក ដោយរបៀបណា

តើទឹកធ្លាក់ធ្លុងមានសុវត្ថិភាពនៅផ្ទះដែរទេ?

ដើម្បីរៀនបន្ថែម សូមមើល hct.holland.mi.us

សំណួរសួរទៅកាន់៖
មន្ទីរការងារតំហែរទំនាសាធារណៈ
ហូលែន ឆាតទ័រ ថោនហ្សឺប
(Public Works Maintenance Department
Holland Charter Township)
616.396.1891

សម្រាប់ជម្រើសភាសាបន្ថែម សូមចុចស្មេង





ព័ត៌មានតភ្ជាប់

គំរូឧបករណ៍ក្បាលរ៉ាន

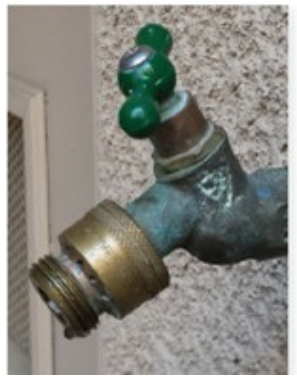
Michigan Department of Environmental, Great Lakes, and Energy (EGLE) ទាមទារឲ្យ **Holland Charter Township** ធានាថាប្រព័ន្ធធារាសាស្ត្រទាំងអស់ដែលប្រើប្រាស់ទឹករបស់ Holland Township មិនបំពុលប្រព័ន្ធទឹកស្អាត* ឡើយ។

ដូចម្តេចដែលហៅថាទឹកហូរចេញ?
 លំហូរសារធាតុរាវបញ្ជាក់អាចនាំឱ្យសារធាតុគីមី ឬវត្ថុធាតុមិនស្អាតផ្សេងទៀតចូលទៅក្នុងប្រព័ន្ធទឹកស្អាតសាធារណៈ។

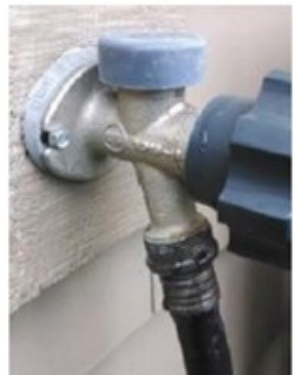
តើឧបករណ៍ការពារទឹកហូរចេញជាអ្វី?
 ឧបករណ៍មួយដែលការពារលំហូរចេញដែលអាចកើតឡើងដោយសារតែសម្ពាធបញ្ជាស់* ឬការបីតទឹក*



ឧបករណ៍ក្បាលរ៉ាននៅខាងក្រៅផ្ទះខ្លះមានក្បាលបំបែកស្រេច តែឧបករណ៍មួយចំនួន ត្រូវតែភ្ជាប់បន្ថែម។



ខាងលើនេះគឺជាក្បាលរ៉ានដែលតភ្ជាប់ក្បាលបំបែក



ខាងលើនេះជាឧបករណ៍ក្បាលរ៉ានដែលមានក្បាលបំបែកស្រាប់

* និយមន័យនៅផ្នែកខាងក្រោយ