



Chúng tôi đã hoàn thành cuộc Khảo sát về việc Sử dụng Nước trong khu phố của quý vị . . .

Nếu nhà của quý vị có hệ thống tưới phun ngầm sử dụng nước của HCT, vui lòng chờ thêm thông tin sẽ được gửi đến sau.

Vui lòng xem lại tờ rơi đính kèm của chúng tôi để biết thêm các cách khác để... GIỮ AN TOÀN NGUỒN NƯỚC UỐNG CỦA CHÚNG TA.

Để bảo vệ nguồn nước uống của quý vị, chúng tôi đã cung cấp 2 thiết bị chống chảy ngược cho vòi nước ngoài trời.



Việc lắp đặt các thiết bị chống chảy ngược này sẽ cho phép ngôi nhà của quý vị tuân thủ Chương trình Kết nối Chéo cho Khu Dân cư Holland Township.

Xin cài đặt càng sớm càng tốt!

LÀM SAO ĐỂ CHỐNG ĐÓNG

Nếu quý vị không có thiết bị chống chảy ngược tự thoát nước trên vòi nước của mình, quý vị cần xả nước từ thiết bị chống chảy ngược bằng cách:

1. Tắc nước ở bên trong nhà
2. Tháo ống nước ra khỏi vòi
3. Đẩy miếng nhựa ở giữa sang một bên để thoát nước



Thiết bị chống chảy ngược **KHÔNG** tự thoát nước

Thiết bị Chống Chảy ngược tích hợp



Không cần lắp thiết bị chống chảy ngược dạng vụn cho các loại vòi này.

Quét để xem các tùy chọn ngôn ngữ khác



NẾU QUÝ VỊ CÓ. . .

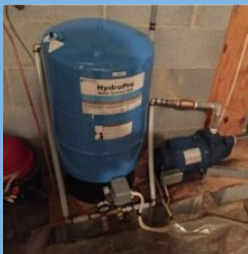
HỆ THỐNG TƯỚI CỎ

Thiết bị chống chảy ngược kiểu áp suất có thể kiểm tra (PVB) phải được lắp đặt ở bên ngoài ngôi nhà như hình minh họa.



MỘT CÁI GIẾNG

Để tránh gây ô nhiễm hệ thống nước công cộng, không được kết nối giếng của mình với đường ống cấp nước của thành phố.



DEFINITIONS

Có thể uống được – Nước an toàn để uống, không bị ô nhiễm.

Áp suất ngược – Xảy ra khi áp suất nước trong nhà tăng lên và nhiều hơn áp suất của đường ống cấp nước chính.

Hiện tượng hút ngược – Xảy ra khi áp suất nước của nguồn cung giảm và nước bị hút từ nhà trở lại nguồn nước chính



**LÀM SAO TÔI CÓ THỂ
GIỮ NGUỒN NƯỚC
CỦA NHÀ MÌNH ĐƯỢC AN TOÀN?**

**Để tìm hiểu thêm, hãy truy cập
hct.holland.mi.us**

Nếu có câu hỏi, xin liên lạc:

Phòng Bảo trì Công trình Công cộng
Holland Charter Township
616.396.1891

Quét để
xem các
ngôn ngữ
khác



THÔNG TIN VỀ KẾT NỐI CHÉO

VÍ DỤ VỀ THIẾT BỊ CHỐNG CHẢY NGƯỢC

Theo yêu cầu của Sở Môi trường, Hồ lớn và Năng lượng Michigan (EGLE), **Holland Charter Township** phải đảm bảo tất cả các hệ thống tưới tiêu sử dụng nguồn nước của Holland Township không làm ô nhiễm hệ thống nước uống*.

Chảy ngược là gì?

Sự đảo chiều dòng chảy của chất lỏng, có thể cho phép hóa chất hoặc bất kỳ vật liệu lạ nào xâm nhập vào hệ thống nước uống công cộng.

Thiết bị ngăn chảy ngược là gì?

Thiết bị ngăn dòng chảy ngược, điều có thể xảy ra khi có áp suất ngược* hoặc hiện tượng hút ngược*

* Định nghĩa nằm ở mặt sau



Một số vòi nước ngoài trời được tích hợp với thiết bị chống chảy ngược khi quyền, một số khác phải được lắp thêm vào.



Hình trên là một vòi nước được lắp thêm thiết bị chống chảy ngược.



Hình trên là một vòi nước được tích hợp với thiết bị chống chảy ngược.